

CONSILIUL JUDEȚEAN PRAHOVA
 ANEXA LA
 AVIZ ARHITECT SEF
 Nr. 012 din 14 DEC 2023
 Arhitect SEF

LEGENDA
 DENUMIRI SUBZONE FUNCTIONALE

- I Unitati industriale si de depozitare
- PT Zone mixte pentru unitati turistice, sportive, agrement, spatii verzi amenajate
- PC Zone verzi amenajate
- TA Terenuri cu ape
- TE Echipare editilara
- LM Locuinte si functii complementare obisnuite
- LT Locuinte si functii complementare cu caracter predominant de odihna, turism, recreere
- ISs Constructii de sanatate
- ISd Instituti publice diverse
- IScult Instituti de cult
- IScm Constructii de comert
- CCf Cai de circulatie feroviara
- CCr Cai de circulatie rutiera

- LIMITE**
- Limita UAT
 - Limita Intravilan
 - Limita zona studiata P.U.Z.
 - Limita teren ce a generat P.U.Z.
 - Limite imobile cu geometrie inscrisa in baza de date E-TERRA
 - Limita UTR existent cf. P.U.G. 2000 aprobat
 - Limita subzone functionale existente in interiorul zonei de studiu cf. P.U.G. 2000 aprobat
 - Limita Parc Natural Bucegi
 - Limita Sit Natura 2000
 - Albie minorra
- MONUMENTE**
- Obiecte/ansambluri incluse in L.M.I. 2015
 - Obiecte/ansambluri ce prezinta valori artistice si tehnice relative cf. Studiu Istoric
 - Obiecte/ansambluri propuse a fi incluse in L.M.I.

- FUNCTIUNI EXISTENTE**
- Locuinte
 - Locuinte individuale si unitati de cazare cu servicii complementare
 - Functii mixte - locuinte, activitati comerciale si servicii
 - Servicii si comert
 - Sport si agrement
 - Turism si recreere
 - Teren liber de constructii situat in intravilan
 - Industria-productie-depozitare
 - Gospodarie comunală si echipare editilara
 - Spatii verzi neamenajate
 - Terenuri neproductive
 - Paduri
- CIRCULATII**
- Transporturi feroviare
 - Circulatii carosabile
 - Drumuri Nationale (DN1)

- RETELE**
- LEA Retea electrica LEA inalta tensiune
 - Retea de gaz medie presiune
 - Retea de gaz inalta presiune
 - Zona de protectie conducta gaze medie presiune
 - Zona de protectie conducta gaze inalta presiune
 - Zona de protectie LEA 110kV inalta tensiune
 - Zona poluare trafic rutier
 - Zona de siguranta CFR (20m)
 - Zona de protectie CFR (100m)
 - Zona de protectie DN1 (22m)
- RESTRICTII SI DISFUNCTIONALITATI**
- Limita ZP 15 conform Aviz 228/U/2010 al M.C.P.N.
 - Zona de protectie a monumentului istoric conform Aviz 228/U/2010 al M.C.P.N.

Bilant suprafete P.U.Z.

- Suprafata zona generatoare P.U.Z. Oras Busteni: 150.094,26 mp (~15 ha)
- Suprafata zona studiata Busteni: 1.718.954,40 mp (~172 ha)
- Suprafata zona studiata P.U.Z.: 2.318.449,42 mp (~232 ha)

Index	Data	Observatii	REV.
A			0

PROIECTANT: BTFAH RO COMPANY ARCHITECTS ACCREDITED IN ROMANIA

Beneficiar: U.A.T. Judetul Prahova

Titlu proiect: P.U.Z. ACCES RUTIER COMPLEMENTAR DESCARCARE AS AZUGA - BUSTENI

Scara: 1:2000

Coord Urbanism: Urb. Mariana Uglea

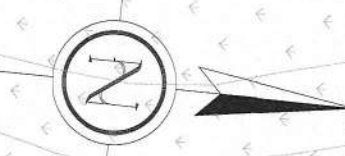
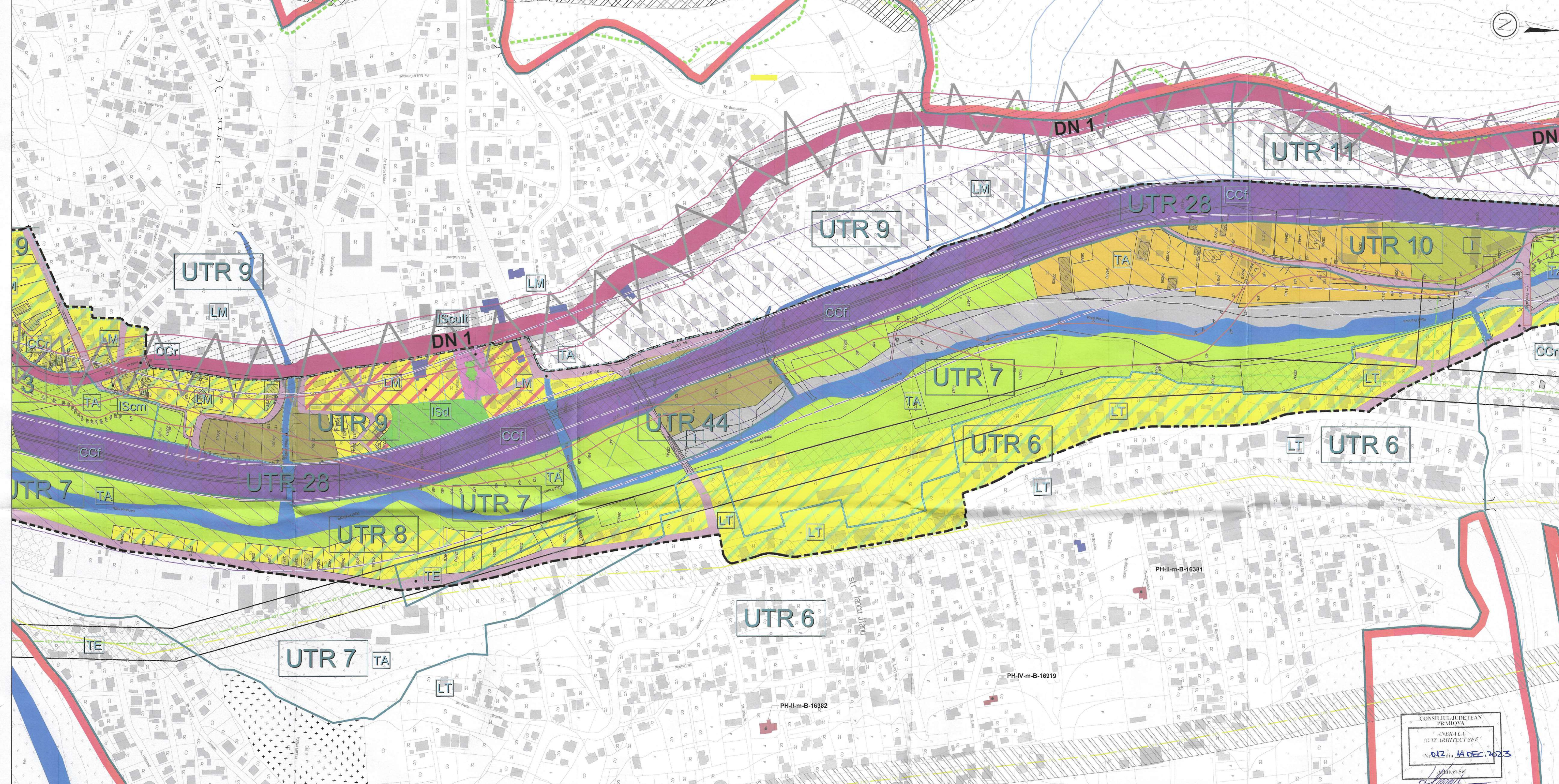
Proiectat/Desenat: Urb. Ondine Ingrid Ionete

Data: 01.2023

Numar Proiect: 786/2022

Faza Proiect: P.U.Z.

Numar Plansa: 2.1



CONSILIUL JUDETEAN PRAHOVA
ANEXA LA
AVIZ ARHITECT SEF
Nr. 012 din 14 DEC 2023
Arhitect Seif

LEGENDA
DENUMIRI SUBZONE FUNCTIONALE

- I Unitati industriale si de depozitare
- PT Zone mixte pentru unitati turistice, sportive, agrement, spatii verzi amenajate
- PC Zone verzi amenajate
- TA Terenuri cu ape
- TE Echipare editilara
- TE Locuinte si functii complementare obisnuite
- LM Locuinte si functii complementare cu caracter predominant de odihna, turism, recreere
- LT Constructii de sanatate
- ISs Instituti publice diverse
- ISd Instituti de cult
- ISculti Constructii de comert
- IScni
- CCf Cai de circulatie feroviara
- CCr Cai de circulatie rutiera

- LIMITE**
- Limita UAT
 - Limita Intravilan
 - Limita zona studiata P.U.Z.
 - Limita teren ce a generat P.U.Z.
 - Limite imobile cu geometrie inscrisa in baza de date E-TERRA
 - Limita UTR existent cf. P.U.G. 2000 aprobat
 - Limita subzone functionale existente in interiorul zonei de studiu cf. P.U.G. 2000 aprobat
 - Limita Parc Natural Bucegi
 - Limita Sit Natura 2000
 - Albie minore
- MONUMENTE**
- Obiecte/ansambluri incluse in L.M.I. 2015
 - Obiecte/ansambluri ce prezinta valori artistice si tehnice relative cf. Studiu istoric
 - Obiecte/ansambluri propuse a fi incluse in L.M.I.

- FUNCTIUNI EXISTENTE**
- Locuinte
 - Locuinte individuale si unitati de cazare cu servicii complementare
 - Functiuni mixte - locuinte, activitati comerciale si servicii
 - Servicii si comert
 - Sport si agrement
 - Turism si recreere
 - Teren liber de constructii situat in intravilan
 - Industria-productie-depozitare
 - Gospodarie comunală si echipare editilara
 - Spatii verzi neamenajate
 - Terenuri nereproductive
 - Paduri
- CIRCULATI**
- Transporturi feroviare
 - Circulatii carosabile
 - Drumuri Nationale (DN1)

- RETELE**
- LEA Retea electrica LEA inalta tensiune
 - Retea de gaz medie presiune
 - Retea de gaz inalta presiune
- RESTRICTII SI DISFUNCTIONALITATI**
- Zona de protectie conducta gaze medie presiune
 - Zona de protectie conducta gaze inalta presiune
 - Zona de protectie LEA 110kva inalta tensiune
 - Zona poluare trafic rutier
 - Zona de siguranta CFR (20m)
 - Zona de protectie CFR (100m)
 - Zona de protectie DN1 (22m)
 - Limita ZP 15 conform Aviz 228/U/2010 al M.C.P.N.
 - Zona de protectie a monumentului istoric conform Aviz 228/U/2010 al M.C.P.N.

Bilant suprafete P.U.Z.

- Suprafata zona generatoare P.U.Z. Oras Busteni
150.094,26 mp (~15 ha)
- Suprafata zona studiata Busteni
1.718.954,40 mp (~172 ha)
- Suprafata zona studiata P.U.Z.
2.318.449,42 mp (~232 ha)

Index	Data	Observatii
A		

PROIECTANT: BT FARCH RO COMPANY ARCHITECTS ACCREDITAT IN ROMANIA

Beneficiar: U.A.T. Județul Prahova

Titlu proiect: P.U.Z. ACESIS RUTIER COMPLEMENTAR DESCARCARE AJ AZUGA - BUSTENI

Faza Proiect: P.U.Z.

Numar Proiect: 786/2022

Titlu planșă: ANALIZA SITUATIEI EXISTENTE, DISFUNCTIONALITATI

Numar Planșă: 22

Scara: 1:2000

Data: 01.2023

Beneficiar: U.A.T. Județul Prahova

Proiectat/Desenat: Urb. Ondina Ingrid Ionete

Arh. Cristian Ghilic

Coord. Urbanism: Urb. Mariana Uglea

Arh. Mariana Uglea

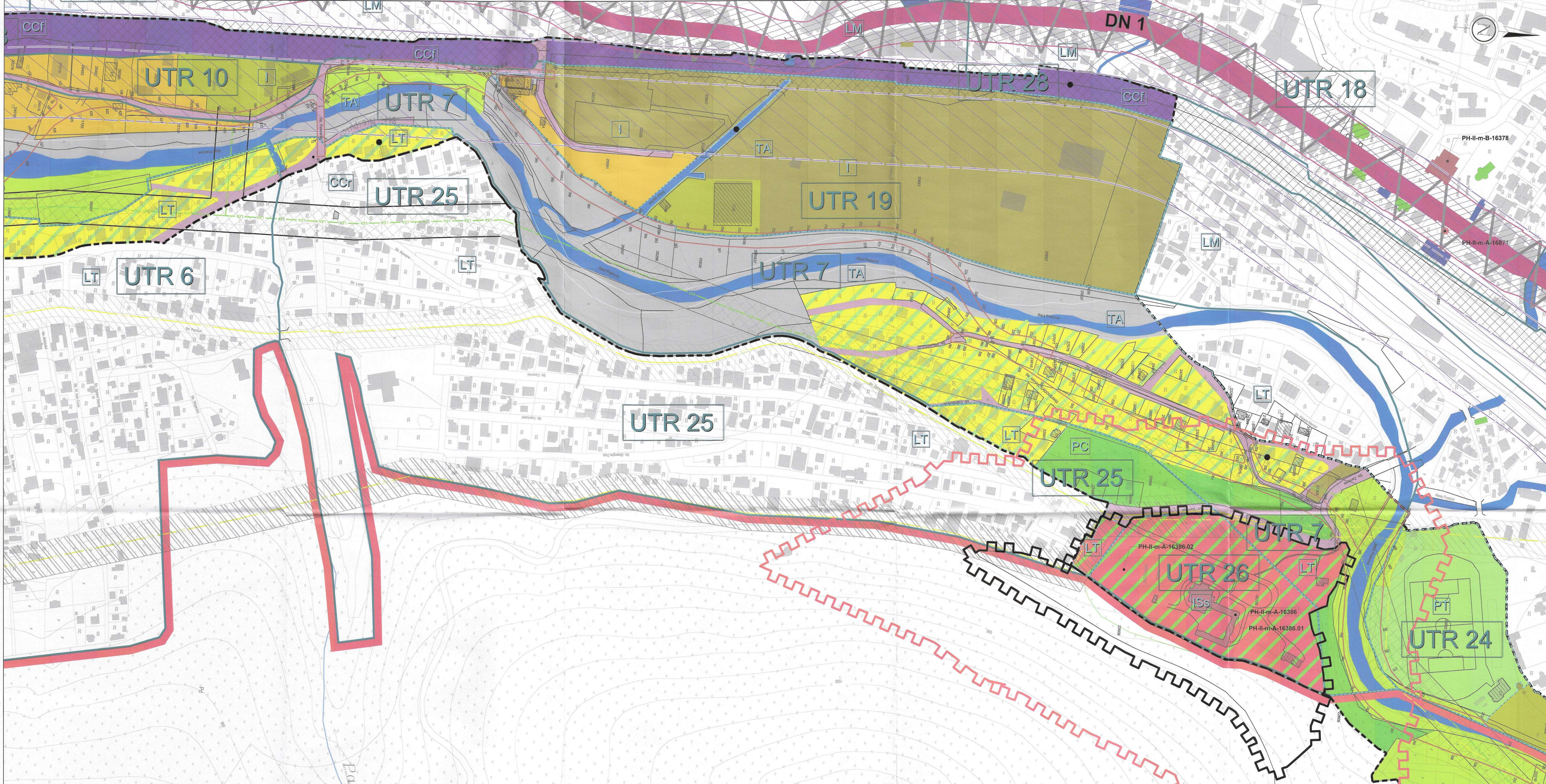
Urb. Ondina Ingrid Ionete

Urb. Ondina Ingrid Ionete

Arhitect Seif

data planșă: 28.02.2023

REV: 0



PH-II-m-B-16376

PH-II-m-A-16871

PH-II-m-A-16386-02

PH-II-m-A-16386

PH-II-m-A-16386-01

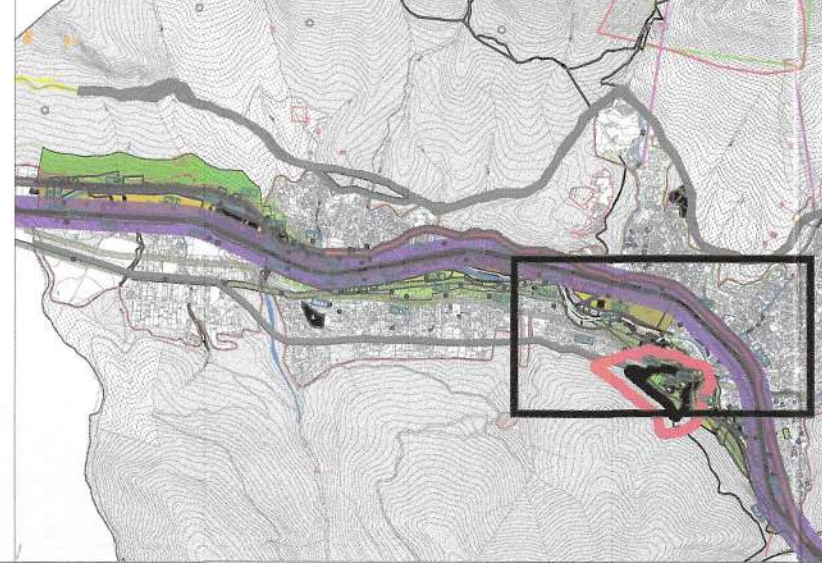
CONSILIUL JUDEȚEAN PRAHOVA
ANEXA LA
AVIZ ARHITECTESC
Nr. 012 din 14 DEC. 2023
Arhitect Șef

data proiect: 28.02.2023

REV: 0

Index	Data	Observatii
A		

PROIECTANT:	Beneficiar:	Titlu proiect:	Numar Proiect:
	U.A.T. Județul Prahova	P.U.Z. ACCES RUTIER COMPLEMENTAR DESCARCARE AS AZUGA - BUSTENI	786/2022
Sef Proiect:	Coord. Urbanism:	Proiectat/Desenat:	Numar Planșă:
Arh. Cristian Ghitau	Urb. Mariana Uglea	Urb. Ondine Ingrid Ionete	2.3
Scara:	Data:		
1:2000	01.2023		



Bilant suprafete P.U.Z.

- Suprafata zona generatoare P.U.Z. Oras Busteni
150.094,26 mp (~15 ha)
- Suprafata zona studiata Busteni
1.718.954,40 mp (~172 ha)
- Suprafata zona studiata P.U.Z.
2.318.449,42 mp (~232 ha)

RETELE

- LEA Retea electrica LEA inalta tensiune
- Retea de gaz medie presiune
- Retea de gaz inalta presiune
- Zona de protectie conducta gaze medie presiune
- Zona de protectie conducta gaze inalta presiune
- Zona de protectie LEA 110kva inalta tensiune
- Zona poluare trafic rutier
- Zona de siguranta CFR (20m)
- Zona de protectie CFR (100m)
- Zona de protectie DN1 (22m)

RESTRICTII SI DISFUNCTIONALITATI

- Limita ZP 15 conform Aviz 228/U/2010 al M.C.P.N.
- Zona de protectie a monumentului istoric conform Aviz 228/U/2010 al M.C.P.N.

FUNCTIUNI EXISTENTE

- Locuinte
- Locuinte individuale si unitati de cazare cu servicii complementare
- Functiuni mixte - locuinte, activitati comerciale si servicii
- Servicii si comerț
- Sport si agrement
- Turism si recreere
- Teren liber de constructii situat in intravilan
- Industrie-productie-depozitare
- Gospodarie comuna la echipare editiara
- Spatii verzi neamenajate
- Terenuri neproductive
- Paduri

CIRCULATII

- Transporturi feroviare
- Circulatii carosabile
- Drumuri Nationale (DN1)

LIMITE

- Limita UAT
- Limita Intravilan
- Limita zona studiata P.U.Z.
- Limita teren ce a generat P.U.Z.
- Limite imobile cu geometrie inscrisa in baza de date E-TERRA
- Limita UTR existent cf. P.U.G. 2000 aprobat
- Limita subzone functionale existente in interiorul zonei de studiu cf. P.U.G. 2000 aprobat
- Limita Parc Natural Bucegi
- Limita Sit Natura 2000
- Albie minora

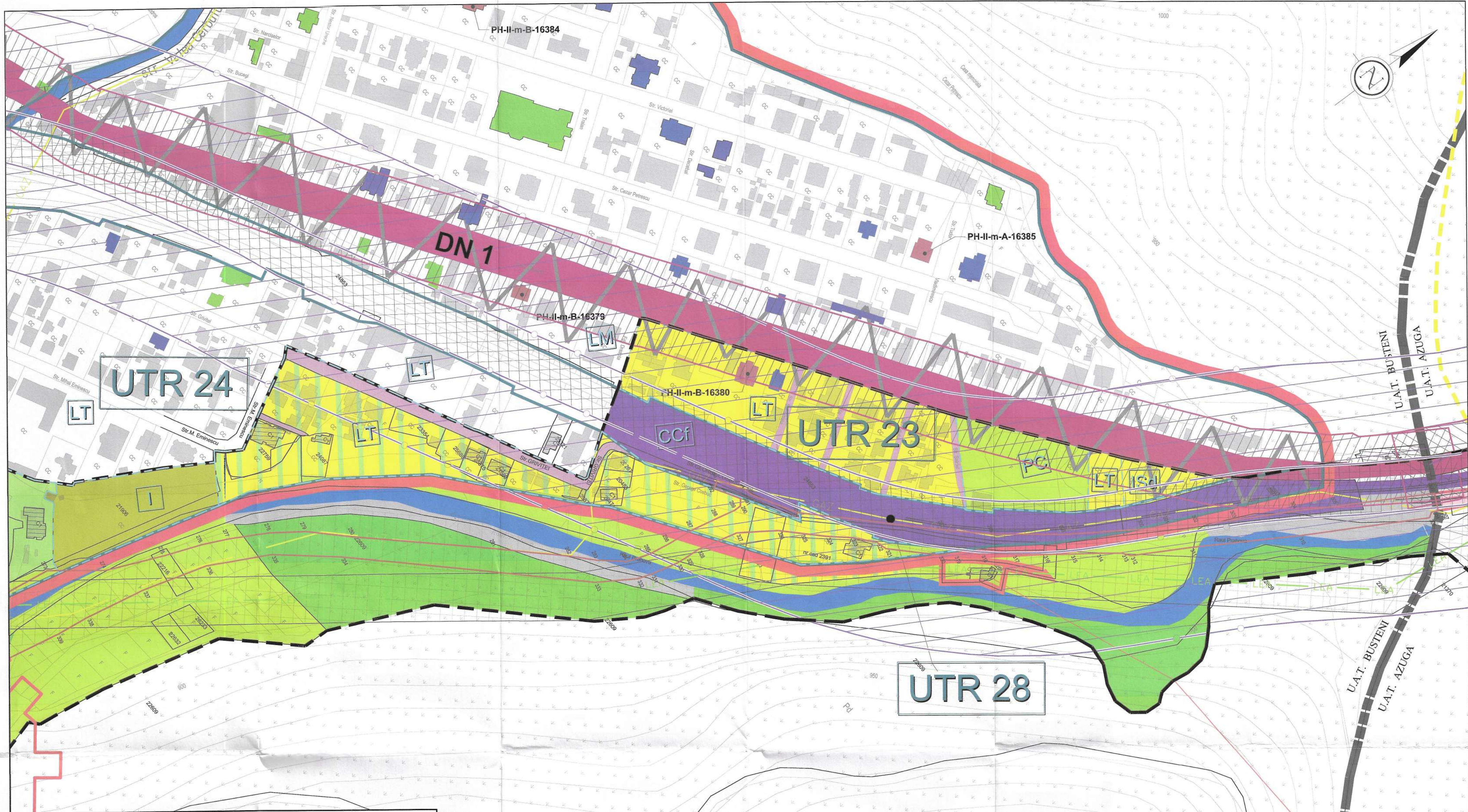
MONUMENTE

- Obiecte/ansambluri incluse in L.M.I. 2015
- Obiecte/ansambluri ce prezinta valori artistice si tehnice relative cf. Studiu Istoric
- Obiecte/ansambluri propuse a fi incluse in L.M.I.

LEGENDA

DENUMIRI SUBZONE FUNCTIONALE

- PT Unitati industriale si de depozitare
- PC Zone mixte pentru unitati turistice, sportive, agrement, spatii verzi amenajate
- TA Zone verzi amenajate
- TE Terenuri cu ape
- LM Echipare editiara
- LT Locuinte si functiuni complementare obisnuite
- ISs Locuinte si functiuni complementare cu caracter predominant de odihna, turism, recreere
- ISd Constructii de sanatare
- IScult Institutii publice diverse
- IScm Institutii de cult
- CCf Constructii de comerț
- CCr Cai de circulatie feroviara
- CCr Cai de circulatie rutiera



LEGENDA

DENUMIRI SUBZONE FUNCTIONALE	
I	Unitati industriale si de depozitare
PT	Zone mixte pentru unitati turistice, sportive, agrement, spatii verzi amenajate
PC	Zone verzi amenajate
TA	Terenuri cu ape
TE	Echipele edilitare
LM	Locuinte si functii complementare obisnuite
LT	Locuinte si functii complementare cu caracter predominant de odihna, turism, recreere
ISs	Constructii de sanatate
ISd	Institutiile publice diverse
IScult	Institutiile de cult
IScm	Constructii de comerț
CCf	Cai de circulatie feroviara
CCr	Cai de circulatie rutiera

LIMITE	
—	Limita UAT
—	Limita Intravilan
---	Limita zona studiata P.U.Z.
—	Limita teren ce a generat P.U.Z.
—	Limite imobile cu geometrie inscrisa in baza de date E-TERRA
—	Limita UTR existent cf. P.U.G. 2000 aprobat
---	Limita subzone functionale existenta in interiorul zonei de studiu cf. P.U.G. 2000 aprobat
---	Limita Parc Natural Bucegi
---	Limita Sit Natura 2000
---	Albie minore

MONUMENTE	
—	Obiecte/ansambluri incluse in L.M.I. 2015
—	Obiecte/ansambluri ce prezinta valori artistice si tehnice relative cf. Studiu Istoric
—	Obiecte/ansambluri propuse a fi incluse in L.M.I.

FUNCTIUNI EXISTENTE	
—	Locuinte
—	Locuinte individuale si unitati de cazare cu servicii complementare
—	Functii mixte - locuinte, activitati comerciale si servicii
—	Servicii si comerț
—	Sport si agrement
—	Turism si recreere
—	Teren liber de constructii situat in intravilan
—	Industria-productie-depozitare
—	Gospodarie comunală si echipare edilitara
—	Spatii verzi neamenajate
—	Terenuri neproductive
—	Paduri

CIRCULATII	
—	Transporturi feroviare
—	Circulatii carosabile
—	Drumuri Nationale (DN1)

RETELE	
—	LEA
—	Retea electrica LEA inalta tensiune
—	Retea de gaz medie presiune
—	Retea de gaz inalta presiune

RESTRICTII SI DISFUNCTIONALITATI	
—	Zona de protectie conducta gaze medie presiune
—	Zona de protectie conducta gaze inalta presiune
—	Zona de protectie LEA 110kva inalta tensiune
—	Zona poluare trafic rutier
—	Zona de siguranta CFR (20m)
—	Zona de protectie CFR (100m)
—	Zona de protectie DN1 (22m)
—	Limita ZP 15 conform Aviz 228/U/2010 al M.C.P.N.
—	Zona de protectie a monumentului istoric conform Aviz 228/U/2010 al M.C.P.N.

Bilant suprafete P.U.Z.

- Suprafata zona generatoare P.U.Z. Oras Busteni
150.094,26 mp (~15 ha)
- Suprafata zona studiata Busteni
1.718.954,40 mp (~172 ha)
- Suprafata zona studiata P.U.Z.
2.318.449,42 mp (~232 ha)

CONSILIUL JUDETEAN PRAHOVA

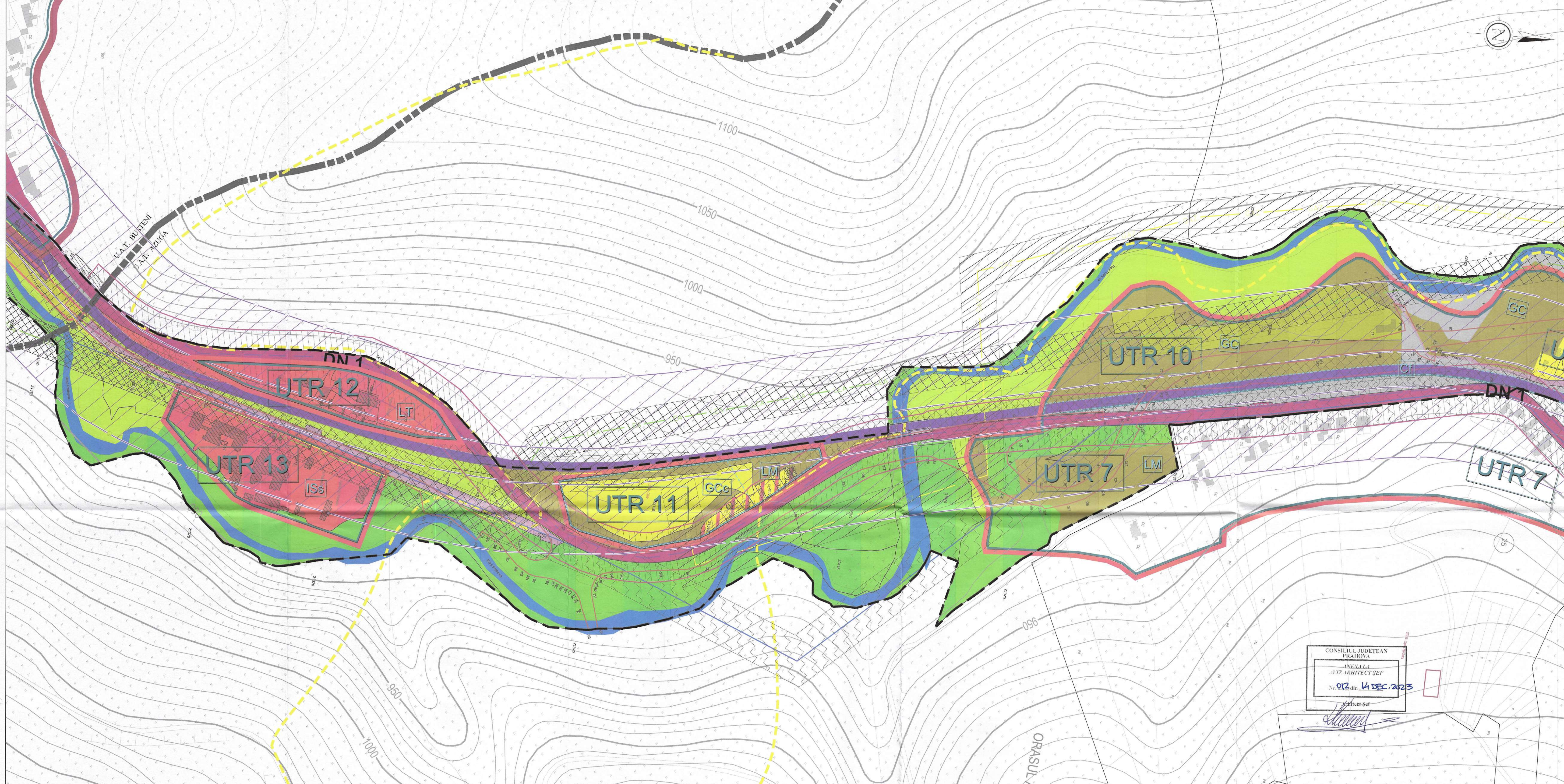
ANEXA LA AVIZ ARHITECT SEF

Nr. 02 din 14 DEC. 2023

Arhitect Seif

Index	Data	Observatii	REV.
A			0

PROIECTANT :	Beneficiar:	
BT FARCH RO COMPANY ARCHITECTE & CONSULTING SRL	U.A.T. Județul Prahova	Numar Proiect: 786/2022
Coord. Urbanism	Urb. Mariana Uglea	Faza Proiect: P.U.Z.
Proiectat/ Desenat	Urb. Ondine Ingrid Ionete	Numar Plansa: 2.4
	Urb. Ondine Ingrid Ionete	



CONSILIUL JUDETEAN PRAHOVA
 ANEXA LA AVIZ ARHITECT SEF
 Nr. 012 din 14 DEC. 2023
 Arhitect Sef

LEGENDA

DENUMIRI SUBZONE FUNCTIONALE

C	Zona centrala
P	Parc
GC	Gospodarie comuna
GCc	Cimitire
lmm	Industrie de produse din minerale nemetalice
TA	Terenuri cu ape
TE	Echipele editilare
LM	Zona rezidentiala cu cladiri predominant rezidentiale
LT	Zona rezidentiala cu cladiri predominant turistice
ISs	Construcii de sanatate
Cf	Cai de circulatie feroviara
Cr	Cai de circulatie rutiera

LIMITE

—	Limita UAT
—	Limita Intravilan
—	Limita zona studiata P.U.Z.
—	Limita teren ce a generat P.U.Z.
—	Limite imobile cu geometrie inscrisa in baza de date E-TERRA
—	Limita UTR existent cf. P.U.G. aprobat
—	Limita subzone functionale existente in interiorul zonei de studiu cf. P.U.G. aprobat
—	Limita Parc Natural Bucuresti
—	Limita Sit Natura 2000
—	Albie minore

FUNCTIONI EXISTENTE

—	Funcțiuni mixte - locuinte, activități comerciale și servicii
—	Locuinte
—	Servicii și comerț
—	Industrie-productie-depozitare
—	Teren liber de constructii situat in intravilan
—	Spatii verzi neamenajate
—	Terenuri neproductive
—	Terenuri nefolosite
—	Paduri
—	Gospodarie comuna si retele editilare

CIRCULATII

—	Transporturi feroviare
—	Circulatii carosabile
—	Drumuri Nationale (DN1)

RETELE

—	Apa
—	Conducta aductiune apa potabila
—	Gaz
—	Conducta magistrala gaz inalta presiune
—	Retea electrica
—	LEA 110kva

RESTRICTII SI INCOMPATIBILITATI

—	Zona de protectie conducta gaz inalta presiune
—	Zona de protectie pentru conducte aductiune apa
—	Zona de protectie LEA 110kva
—	Zona de siguranta CFR (20m)
—	Zona de protectie CFR (100m)
—	Zona de protectie DN1 (22m)

Bilant suprafete P.U.Z.

- Suprafata zona generatoare P.U.Z. Oras Azuga: 66.308,35 mp (~6.65 ha)
- Suprafata zona studiata Azuga: 599.495,02 mp (~60 ha)
- Suprafata totala zona studiata P.U.Z.: 2.318.449,42 mp (~232 ha)

Index	Data	Observatii	REV: 0
A			

PROIECTANT: BTFAROH RO COMPANY ARCHITECTS ENGINEERS

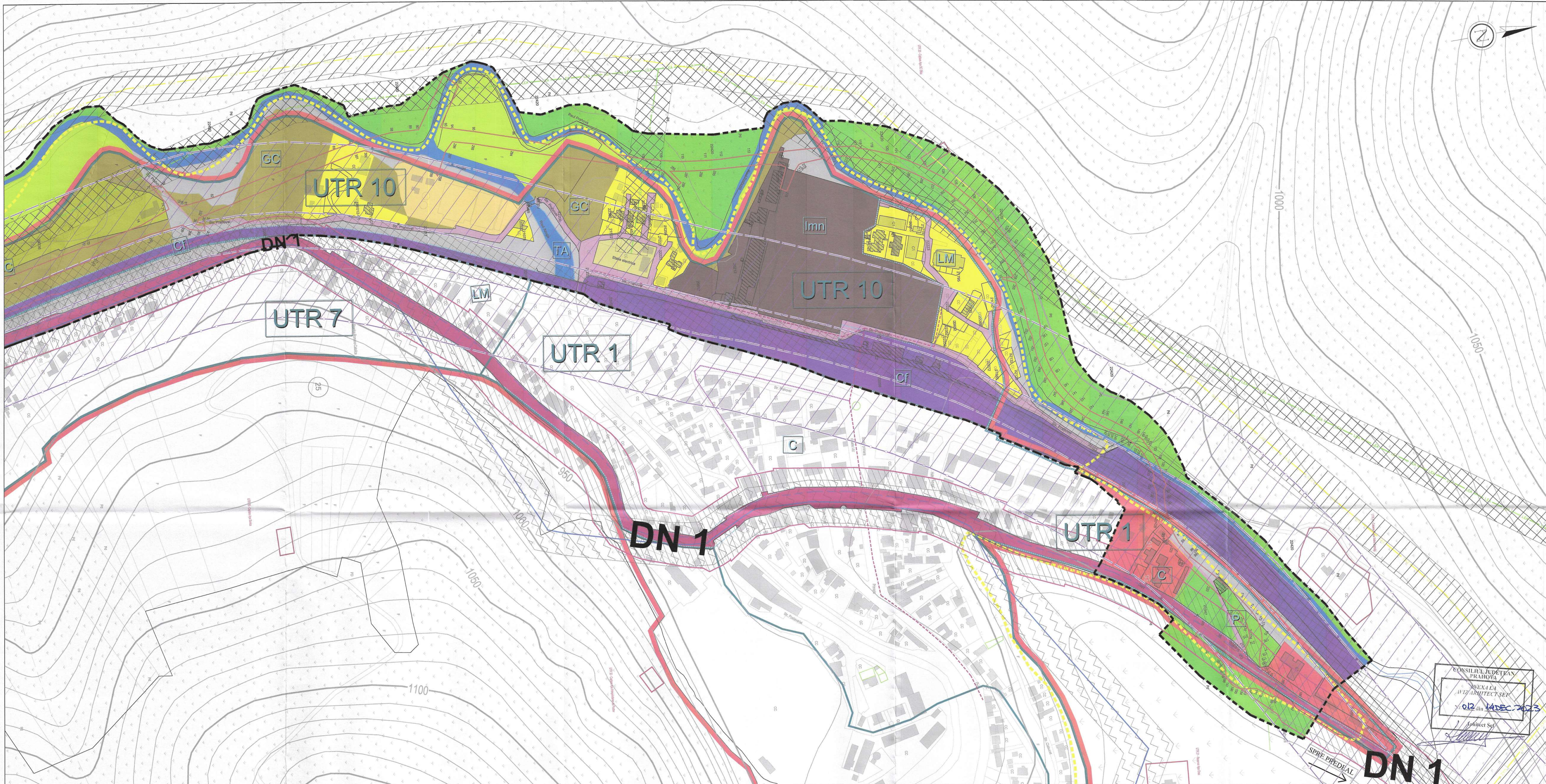
Beneficiar: U.A.T. Judetul Prahova

Numar Proiect: 786/2022

Faza Proiect: P.U.Z. ACCES RUTIER COMPLEMENTAR DESCARCARE AS AZUGA - BUȘTENI

Titlu planșă: ANALIZA SITUAȚIEI EXISTENTE, DISFUNCTIONALITATI

Numar Planșă: 2.5



CONSILIUL JUDEȚEAN PRAHOVA
 ARHITECTURA
 ARHITECTURA
 012 din 14 DEC 2023
 Arhitect Șef

LEGENDA
 DENUMIRI SUBZONE FUNCTIONALE

C	Zona centrala
P	Parc
GC	Gospodarie comunală
GCc	Cimitire
Imn	Industria de produse din minerale nemetale
TA	Terenuri cu ape
TE	Echipare editara
LM	Zona rezidentiala cu cladiri predominant rezidentiale
LT	Zona rezidentiala cu cladiri predominant turistice
ISs	Construcții de sanatate
Cf	Cai de circulatie feroviara
Cr	Cai de circulatie rutiera

LIMITE

—	Limita UAT
—	Limita Intravilan
---	Limita zona studiata P.U.Z.
---	Limita teren ce a generat P.U.Z.
---	Limite imobile cu geometrie inscrisa in baza de date E-TERRA
---	Limita UTR existent cf. P.U.G. aprobat
---	Limita subzone functionale existente in interiorul zonei de studiu cf. P.U.G. aprobat
---	Limita Parc Natural Bucureji
---	Limita Sit Natura 2000
---	Albie minore

FUNCTII EXISTENTE

---	Funcțiuni mixte - locuinte, activități comerciale și servicii
---	Locuinte
---	Servicii și comerț
---	Industria-productie-depozitare
---	Teren liber de construcții situat in intravilan
---	Spatii verzi neamenajate
---	Terenuri neproductive
---	Terenuri nefolosite
---	Paduri
---	Gospodarie comunală și rețele editare

CIRCULATII

---	Transporturi feroviare
---	Circulatii carosabile
---	Drumuri Nationale (DN1)

RETELE

Apa

---	Conducta aductiune apa potabila
-----	---------------------------------

Gaz

---	Conducta magistrala gaz inalta presiune
-----	---

Rețea electrică

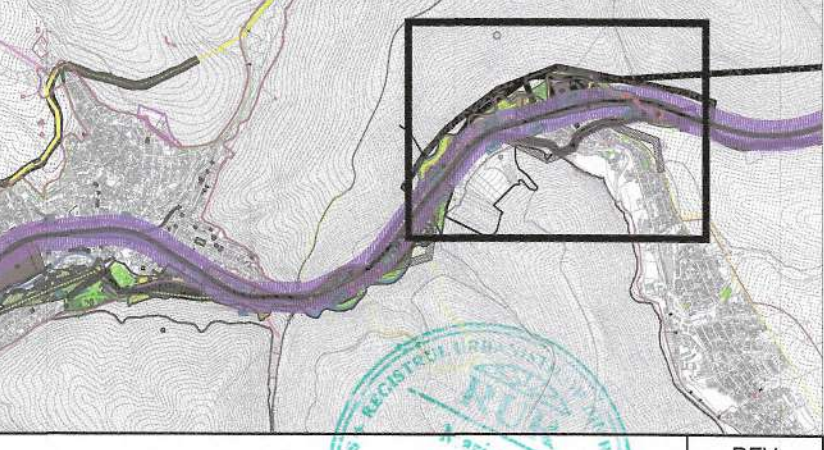
---	LEA 110kva
-----	------------

RESTRICTII SI INCOMPATIBILITATI

---	Zona de protectie conducta gaz inalta presiune
---	Zona de protectie pentru conducte aductiune apa
---	Zona de protectie LEA 110kva
---	Zona de siguranta CFR (20m)
---	Zona de protectie CFR (100m)
---	Zona de protectie DN1 (22m)

Bilant suprafete P.U.Z.

- Suprafata zona generatoare P.U.Z. Oras Azuga
66.308,35 mp (~6,65 ha)
- Suprafata zona studiata Azuga
599.495,02 mp (~60 ha)
- Suprafata totala zona studiata P.U.Z.
2.318.449,42 mp (~232 ha)



Index		Data	Observatii	Beneficiar:	U.A.T. Județul Prahova	Numar Proiect: 786/2022
PROIECTANT:		BTFARCH RO COMPANY ARCHITECTS ASSOCIATED		Beneficiar:		Numar Proiect: 786/2022
Sef Proiect:		Arh. Cristian Ghilic		Titlu proiect:		Faza Proiect: P.U.Z.
Coord. Urbanism:		Urb. Mariana Uglea		Titlu planșă:		ANALIZA SITUATIEI EXISTENTE, DISFUNCTIONALITATI
Proiectat/Desenat:		Urb. Ondine Ingrid Ionete		Data:		01.2023
				Scara:		1:2000