

ROMÂNIA, JUDEȚUL PRAHOVA
ORAȘUL AZUGA
CONSILIUL LOCAL

HOTĂRÂRE

privind modificarea organigramei și a statutului de funcții ale Spitalului de Ortopedie și Traumatologie Azuga

Având în vedere:

Proiectul de hotărâre nr.169/2016 inițiat de Primarul orașului Azuga privind modificarea organigramei și a statutului de funcții ale Spitalului de Ortopedie și Traumatologie Azuga, Raportul de specialitate al Compartimentului resurse umane din cadrul Primăriei orașului Azuga nr. 12869/2016, avizul Comisiei juridică, turism, tineret și sport, protecția copilului și protecția mediului din cadrul Consiliului local al orașului Azuga nr. 12794/2016 și avizul Secretarului orașului Azuga nr. 12793/2016;

Adresa înregistrată sub nr.4493/12596/2016 prin care Spitalul de Ortopedie și Traumatologie Azuga solicită modificarea organigramei și a statutului de funcții;

Prevederile HCL nr. 58/2016 privind aprobarea organigramei și a statutului de funcții ale Spitalului de Ortopedie și Traumatologie Azuga;

Prevederile Hotărârii Consiliului local al orașului Azuga nr. 62/2010 privind preluarea în administrarea Consiliului local al orașului Azuga a Spitalului de Ortopedie și Traumatologie Azuga ;

Prevederile Legii nr. 142/2011 privind aprobarea noii structuri organizatorice a Spitalului de Ortopedie și Traumatologie Azuga

Prevederile Legii nr.95/2006 privind reforma în domeniul sănătății, cu modificările și completările ulterioare;

Legea cadru nr. 284/2010 privind salarizarea unitară a personalului plătit din fondurile publice, cu modificările și completările ulterioare;

Ordinul Ministrului sănătății nr.1224/2010 privind aprobarea normativelor de personal pentru asistența medicală spitalicească, precum și pentru modificarea și completarea Ordinului Ministrului sănătății publice nr.1778/2006 privind aprobarea normativelor de personal ;

Ordinul Ministrului sănătății nr.607/2013 pentru aprobarea Normelor specifice privind autorizarea unităților de transfuzie sanguină din unitățile sanitare ;

Prevederile art.36 alin.2 lit”a” pct”b” și ale art. 36 alin.2 lit”d” pct.3 din Legea nr. 215 /2001 privind administrația publică locală, republicată, cu modificările și completările ulterioare;

În temeiul art.45 alin.1 din Legea nr. 215 /2001 privind administrația publică locală, republicată, cu modificările și completările ulterioare;

Consiliul Local al orașului Azuga adoptă prezenta

HOTARARE :

Art.1 Aprobă, modificarea organigramei și a statutului de funcții pentru anul 2016 ale Spitalului de Ortopedie și Traumatologie Azuga, conform anexelor părți integrante a prezentei hotărâri.

Art.2 Primarul orașului Azuga va duce la îndeplinire prevederile prezentei hotărâri prin intermediul birourilor de specialitate din cadrul Primăriei orașului Azuga.

PREȘEDINTE ȘEDINȚĂ,

Thomari Anton Francisc

Azuga 26.10.2016

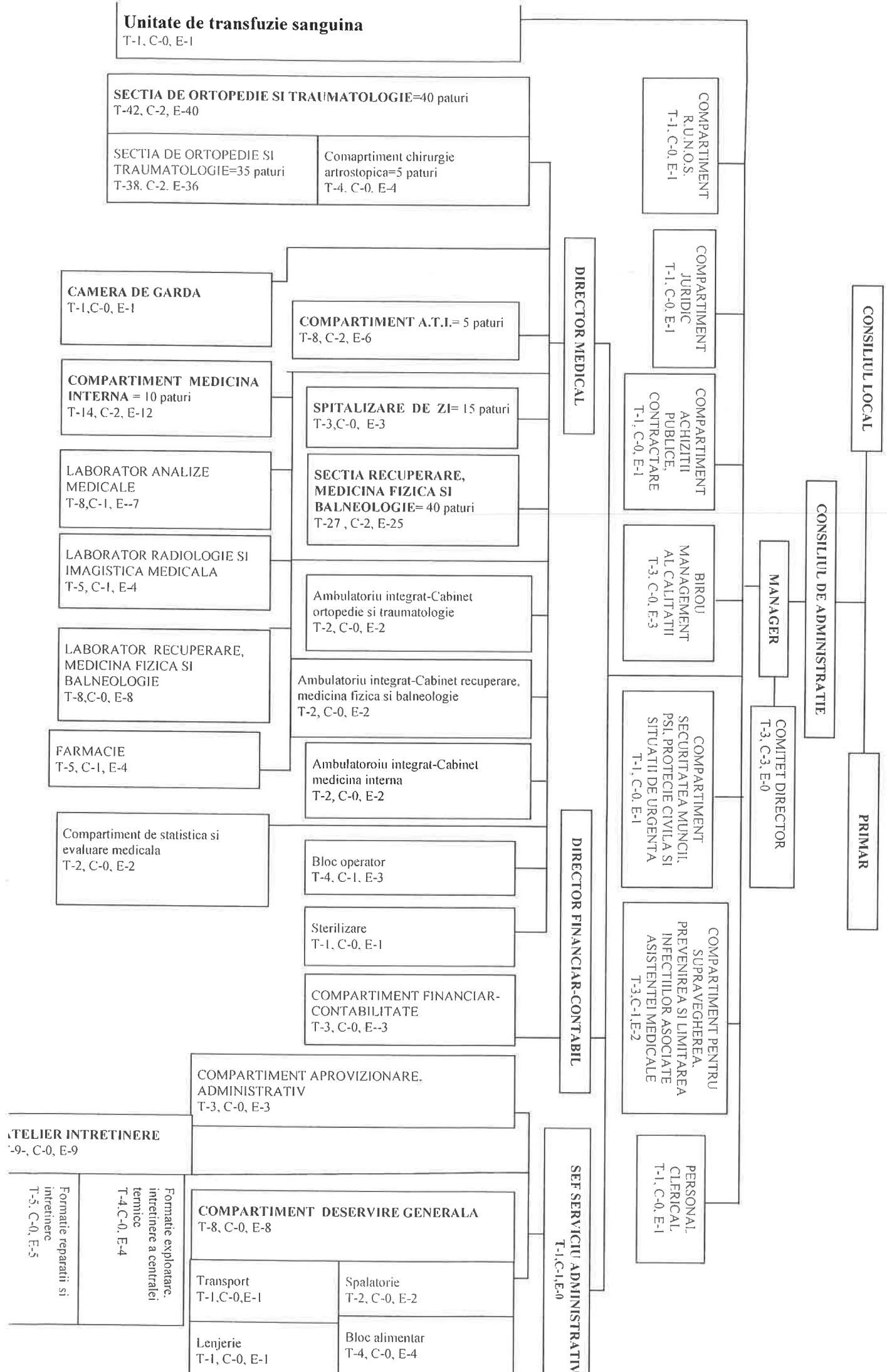
Nr.150



CONTRASEMNEAZĂ SECRETAR

Lazăr Alina Georgiana

ORGANIGRAMA SPITALUL DE ORTOPEDIE SI TRAUMATOLOGIE AZUGA



TOTAL GENERAL	173	posturi
din care:		
Total personal contractual:	173	posturi
Funcții de conducere	17	posturi
Funcții de execuție	156	posturi

Legenda: T= Total posturi
C= Funcții de conducere
E= Funcții de execuție

MANAGER
CONS. JUR. PANDELE VICTOR



DIRECTOR FINANCIAR CONTABIL,
EC. TURCU MARIA MAGDALENA

COMP. RUNOS,
EC. SIRBU DANIELA



CENTRALIZATOR PE CATEGORII DE PERSONAL

CATEGORII DE PERSONAL

CATEGORIE	NUMAR POSTURI	SUPLEMENTAT	EXISTENT	OCUPATE	POSTURI CONFORM OMSF nr.1778/2006, modificat prin Ord.1224/2010	
					266	32
	140	1	173	16	7	16
Medici (inclusiv medici rezidenti/post) din care:	32	0	23	16	7	16
medici rezidenti	8		7	7		7
sectia ortopedie-traumatologie	8		7	5		3
din care medici rezidenti	8		3	3		3
sectia recuperare, medicina fizica si balneologie	8		3	3		3
din care medici rezidenti	2		1	1		1
compartiment medicina interna	2		2	1		1
din care medici rezidenti	3		3	3		3
compartiment ATI	3		2	2		2
din care medici rezidenti	2		2	2		2
compartiment infectii asociate asistentei medicale	2		2	0		0
din care medici rezidenti	1		1	1		1
ambulatoriu recuperare	1		1	1		1
din care medici rezidenti	1		1	1		1
ambulatoriu medicina interna	1		1	1		1
din care medici rezidenti	2		2	2		2
laborator analize medicale-posturi fixe	2		1	1		1
din care medici rezidenti	3		3	1		1
laborator radiologie si imagistica medicala fixe	3		1	1		1
din care medici rezidenti	1		1	1		1
spitalizare de zi	1		1	1		1
Alt personal sanitar superior, din care:	6	1	5	5		5
- farmacisti	1	1	2	2		2
din care farmacist rezident	3		1	1		1
- chimisti, biologi, biochimisti	3		1	1		1
- prof.CFM,kinetoterapeut	2		2	2		2
- psihologi						
Structura de management al calitatii-posturi fixe	3		3	0		0
Personal sanitar mediu, din care:	120	0	66	56,5		13
sectia ortopedie-traumatologie	20		14	13		1
chirurgie artroscopica	1		1	1		0,5
compartiment prevenire infectii nosocomiale	1		1	1		1
spitalizare de zi	8		1	8		8
sectia recuperare, medicina fizica si balneologie	21		13	8		8
compartiment medicina interna	6		6	6		6
compartiment ATI	7		7	5		5
ambulatoriu ortopedie-traumatologie	1		1	1		1
ambulatoriu recuperare	1		1	1		1
ambulatoriu medicina interna	1		1	1		1
laborator analize medicale	4		4	4		4
laborator radiologie si imagistica medicala	14		4	4		4
laborator recuperare, medicina fizica si balneologie	6		6	5		5
Bloc operator	13		3	3		3
Sterilizare	5		1	1		1
Farmacie	3		2	2		1
Ambulanta	3		2	2		1
Statisticieni, registrii medicali	5		2	2		2
Personal auxiliar sanitar, din care:	65	0	46	34		16
Total - infirmiere din care:	28	0	20	16		6
sectia ortopedie-traumatologie	8		8	8		8
spitalizare de zi	3		2	3		3
sectia recuperare, medicina fizica si balneologie	9		5	5		5



COMP. RUNOS
EC. SIRBU DANIELA

DIRECTOR FINANCIAR CONTABIL,
EC. TURCU MARIA MGDALENA

MANAGER,
CONS. JUR. PANDELE VICTOR



	1,0	173,0	140,0
compartiment medicina interna	3	3	3
compartiment ATI	4	1	1
ambulatoriu ortopedie-traumatologie			
ambulatoriu recuperare			
ambulatoriu medicina interna			
ambulatoriu analize medicale			
laborator radiologie si imagistica medicala			
bloc operator	1	1	1
Total Ingrjitoare, din care:	25	19	13
sectia ortopedie-traumatologie	11	8	6
sectia recuperare, medicina fizica si balneologie	7	6	3
compartiment medicina interna	4	3	2
compartiment ATI		0	
ambulatoriu ortopedie-traumatologie			
ambulatoriu recuperare			
ambulatoriu medicina interna			
laborator analize medicale	2	1	1
laborator radiologie si imagistica medicala			
farmacie	1	1	1
- spalatoare	2	2	2
- brancardieri	6	4	2
- soteri autosanitare	3	1	1
- ambulanteri			
Personal paza			
Garderobieri	1		
Personal TESA, din care:	16	15	13,5
- secretar dactilograf	1	1	0
Muncitori, din care:	24	15	15
-muncitori intretinere, reparatii etc	20	11	11
- muncitori bloc alimentar	4	4	4
PERSONAL INCADRAT IN CENTRE DE SANATATE MINTALA CONFORM OMS nr.375/2006			
Medici			
Alt personal sanitar superior			
Personal sanitar mediu			
Personal sanitar auxiliar			
PERSONAL INCADRAT CONFORM OMSP nr.916/2006 (SPCIN)			
Medici			
Personal sanitar mediu			
Personal sanitar auxiliar			
Muncitori			
PERSONAL INCADRAT CONFORM OMSP nr.1706/2007(UPU,CPU)			
Medici			
Alt personal sanitar superior			
Personal sanitar mediu			
Personal sanitar auxiliar			
Registratori medicali			
Personal sanitar auxiliar, din care:			
- infirmiere			
- ingrijitoare			
- brancardieri			
Personal TESA			
PERSONAL SI FARMACISTI REZIDENTI (tara post)			
TOTAL	266,0	173,0	140,0

SPITALUL DE ORTOPEDIE SI TRAUMATOLOGIE AZUGA

CATEGORIA UNITATII- a- v-a

ADRESA:STR.VICTORIEI, NR.2, AZUGA

TELEFON/FAX: 0244/322051/0244.321.910

APROBAT,

CONSILIUL LOCAL

ANEXA NR. _____ LA HCL NR. _____

STAT DE FUNCTII

VALABIL CU 1 NOIEMBRIE 2016

Nr. Crt	Denumirea functiei Intocmit cf Legii nr.284/2010,cu modificarile si comp.ulterioare	de conducere	de executie	Gr/tr. profes.	Specializarea	Nivel studii	Quantum post	Observatii
0	1		2	3	4	5	6	7
I. COMITET DIRECTOR								
1	MANAGER			grad II	SPTTAL	S	1	
2	DIRECTOR MEDICAL			grad II	SPTTAL	S	1	
3	DIRECTOR FINANCIAR-CONTABIL			grad II	SPTTAL	S	1	
II. SECTIA ORTOPEDIE-TRAUMATOLOGIE- NR.PATURI 40								
II.1.SECTIA ORTOPEDIE-TRAUMATOLOGIE- 35 PATURI								
4	MEDIC PRIMAR SEF SECTIE			grad II	ORTOPEDIE TRAUMATOLOGIE	S	1	
5				gradatia.5	ORTOPEDIE TRAUMATOLOGIE	S	1	
6				gradatia.2	ORTOPEDIE TRAUMATOLOGIE	S	1	VACANT
7				gradatia 4	ORTOPEDIE TRAUMATOLOGIE	S	1	TEMPORAR VACANT
8				gradatia.1	ORTOPEDIE TRAUMATOLOGIE	S	1	
9				gradatia.2	ORTOPEDIE TRAUMATOLOGIE	S	1	
10				baza	ORTOPEDIE TRAUMATOLOGIE	S	1	
11	ASIST.MED.PR.SEF SECTIE			gradatia.5	MED.GEN	P.L.	1	
12				gradatia.5	MED.GEN	P.L.	1	
13				gradatia.5	MED.GEN	P.L.	1	
14				gradatia.5	BALNEOFIZIOTERAPIE SI MASAJ	P.L.	1	
15				gradatia.5	MED.GEN	P.L.	1	
16				baza	MED.GEN	P.L.	1	
17				gradatia.3	MED.GEN	P.L.	1	
18				gradatia.2	MED.GEN	P.L.	1	
19				gradatia.3	MED.GEN	P.L.	1	
20				gradatia.5	MED.GEN	P.L.	1	
21				baza	MED.GEN	P.L.	1	
22				baza	MED.GEN	P.L.	1	VACANT

0	1	2	3	4	5	6	7
23		AS.MED.DEB.	baza	MED.GEN	P.L.	1	
24		AS. MED. DEB.	gradatia 4	MED.GEN	P.L.	1	
25		INFIRMIERA	gradatia.5		G	1	
26		INFIRMIERA	gradatia.4.		G	1	
27		INFIRMIERA	gradatia.4		G	1	
28		INFIRMIERA DEB.	gradatia.5		G	1	VACANT
29		BRANCARDIER	gradatia.5		G	1	
30		BRANCARDIER	gradatia.4		G	1	
31		BRANCARDIER	baza		G	1	VACANT
32		BRANCARDIER	baza		G	1	VACANT
33		INFIRMIERA	gradatia.4		G	1	
34		INFIRMIERA	gradatia.5		G	1	
35		INFIRMIERA	gradatia.5		G	1	
36		INGRUITOARE	gradatia.5		G	1	
37		CURATENIE	gradatia.5		G	1	
38		INGRUITOR	gradatia.2		G	1	
39		INGRUITOR	gradatia.5		G	1	
40		CURATENIE	gradatia.5		G	1	
41		INGRUITOARE	gradatia.5		G	1	VACANT
II.2. COMPARTIMENT CHIRURGIE ARTROSCOPICA-5 PATURI							
42		AS.MED.PR.	gradatia 4	MED.GEN	P.L.	1	
43		INFIRMIERA DEBUTANTA	baza		G	1	VACANT
44		INGRUITOR	baza		G	1	
45		CURATENIE	baza		G	1	VACANT
III. COMPARTIMENT A.T.I.= 5 PATURI							
46		MEDIC PRIMAR-COORDONATOR	gradatia.5		A.T.I.S	1	
47		MEDIC REZIDENT AN V	gradatia.2		A.T.I.S	1	
48		MEDIC REZIDENT AN III	baza		A.T.I.S	1	
49		AS.MED.PR.	gradatia.5	MED.GEN	P.L.	1	
50		AS.MED.PR.	gradatia.2	MED.GEN	P.L.	1	
51		AS.MED.PR-COORDONATOR	gradatia.5	MED.GEN	P.L.	1	

0	1	2	3	4	5	6	7
52	AS.MED.PR.	AS.MED.PR.	gradatia.5	MED.GEN	P.L.	1	
53	INFIRMIERA	INFIRMIERA	gradatia.5		G	1	
IV. SPITALIZARE DE ZI							
54	AS.MED.	AS.MED.	gradatia.1	DIETETICA	P.L.	1	VACANT
55	INFIRMIERA	INFIRMIERA	gradatia.5		G	1	VACANT
56	INFIRMIERA	INFIRMIERA	gradatia.5		G	1	VACANT

V. UNITATEA DE TRANSFUZIE SANGUINA							
57	AS.MED.PR	AS.MED.PR	gradatia.5	MED.GEN	P.L.	1	

VI. SECTIA RECUPERARE, MEDICINA FIZICA SI BALNEOLOGIE- NR.PATURI 40							
58	MEDIC.PRIMAR SEF SECTIE		grad 1	RECUPERARE, MEDICINA FIZICA SI BALNEOLOGIE	S	1	
59		MEDIC.SPECIALIST	gradatia.1	RECUPERARE, MEDICINA FIZICA SI BALNEOLOGIE	S	1	
60		MEDIC.REZIDENT AN IV	gradatia.1	RECUPERARE, MEDICINA FIZICA SI BALNEOLOGIE	S	1	
61	ASIST.MED.PR.SEF SECTIE		gradatia.5	PEDIATRIE	P.L.	1	
62		AS.MED.	gradatia.1	MED.GEN	S	1	
63		AS.MED.DEB.	gradatia.4	MED.GEN	P.L.	1	
64		AS.MED.PR	gradatia.5	MED.GEN	P.L.	1	
65		AS.MED.PR	gradatia.3	MED.GEN	P.L.	1	
66		AS.MED.	baza	MED.GEN	S	1	
67		AS.MED.	gradatia.5	MED.GEN	P.L.	1	
68		AS.MED.PR	gradatia.5	MED.GEN	P.L.	1	VACANT
69		AS.MED.	gradatia.5	MED.GEN	P.L.	1	VACANT
70		AS.MED.PR.	gradatia.5	MED.GEN	P.L.	1	VACANT
71		AS.MED.PR	gradatia.5	MED.GEN	P.L.	1	VACANT
72		AS.MED.PR	gradatia.5	MED.GEN	P.L.	1	VACANT
73		AS.MED.PR	gradatia.3	MED.GEN	P.L.	1	VACANT
74		INFIRMIERA	gradatia.5		G	1	
75		INFIRMIERA	gradatia.5		G	1	
76		INFIRMIERA	gradatia.5		G	1	
77		INFIRMIERA	gradatia.5		G	1	
78		INFIRMIERA	gradatia.3		G	1	
79		INGRUIITOARE	gradatia.4		G	1	
80		INGRUIITOARE	gradatia.2		G	1	
81		INGRUIITOARE	gradatia.2		G	1	
82		INGRUIITOARE	gradatia.1		G	1	VACANT

0	1	2	3	4	5	6	7
XXVI.01. COMPARTIMENT APROVIZIONARE, ADMINISTRATIV							
154		MAGAZINER I	gradatia.5		M	1	
155		ECONOMIST SPEC.II SECRETAR-DACT. I A	gradatia.3		S	1	
156			gradatia.5		M	1	VACANT

XXVI.02 ATELIER INTRETINERE

XXVI.03. FORMATIE EXPLOATARE, INTRETINERE A CENTRALEI TERMICE

157		MUNCITOR CALIFICAT IV	gradatia.5		G	1	
158		MUNCITOR CALIFICAT III	gradatia.5		G	1	
159		MUNCITOR CALIFICAT IV	gradatia.5		G	1	
160		MUNCITOR CALIFICAT III	gradatia.5		G	1	

XXVI.04 FORMATIE REPARATII SI INTRETINERE

161		MUNCITOR CALIFICAT I	gradatia.5	TAMPLAR	G	1	
162		MUNCITOR CALIFICAT IV	gradatia.5	INSTALATOR	G	1	
163		MUNCITOR CALIFICAT I	gradatia.5	ELECTRICIAN	M	1	
164		MUNCITOR CALIFICAT IV	gradatia.4	OPERATOR LA TRATAREA APEI TEHNOLOGICE	M	1	
165		MUNCITOR NECALIFICAT I	gradatia.4		G	1	

XXVI.05 COMPARTIMENT DESERVIRE GENERALA

XXVI.06 TRANSPORT

166		SOFER I	gradatia.5		G	1	
-----	--	---------	------------	--	---	---	--

XXVI.07 BLOC ALIMENTAR

167		MUNCITOR CALIFICAT III	gradatia.5	BUCATAR	G	1	
168		MUNCITOR CALIFICAT IV	gradatia.5	BUCATAR	G	1	
169		MUNCITOR CALIFICAT IV	gradatia.5	BUCATAR	G	1	
170		MUNCITOR CALIFICAT IV	gradatia.5	BUCATAR	G	1	

0	1	2	3	4	5	6	7
XXVI.08 LENJERIE							
171	MUNCITOR CALIFICAT I	gradatia.5	LENJEREASA	M	1		
XXVI.09 SPALATORIE							
172	SPALATOREASA CU GESTIUNE	gradatia.5		G	1		
173	SPALATOREASA	gradatia.5.		G	1		

TOTAL POSTURI: 173

POSTURI SERVICII SPITALICESTI 173

DIN CARE POSTURI FINANTATE DIN "TRANSFERURI" 8

MANAGER AZUGA
CONS. JUR. PANDELE VICTOR



DIRECTOR FINANCIAR CONTABIL,
EC. TURCU MAGDALENA



COMP. R. U. N. O. S.
EC. SIRBU DANIELA



