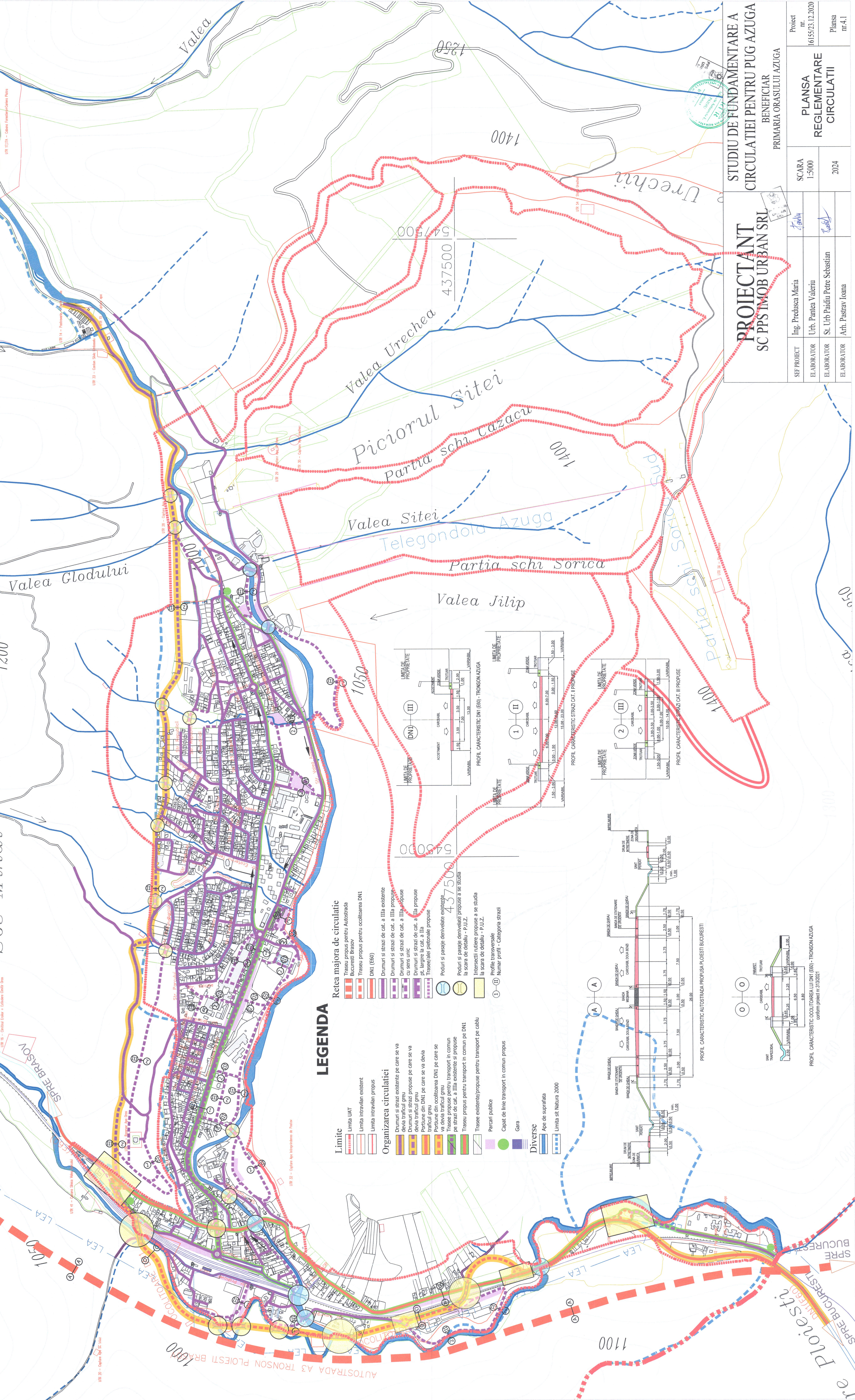
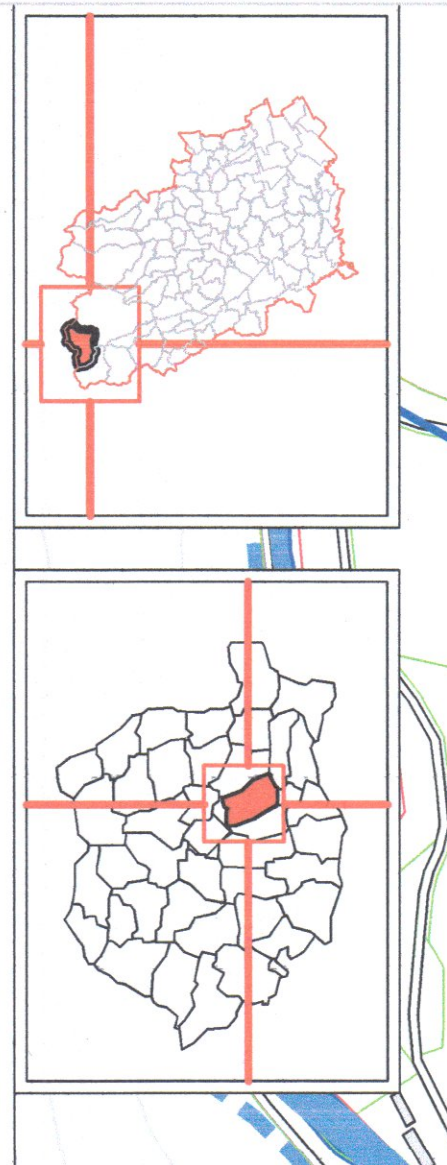
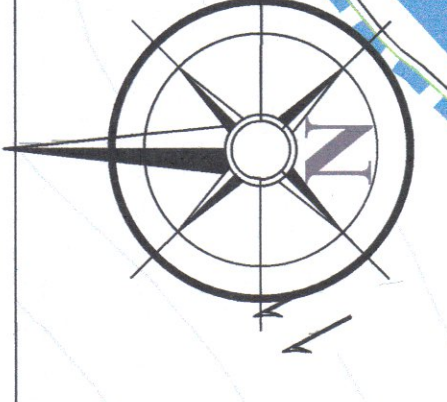


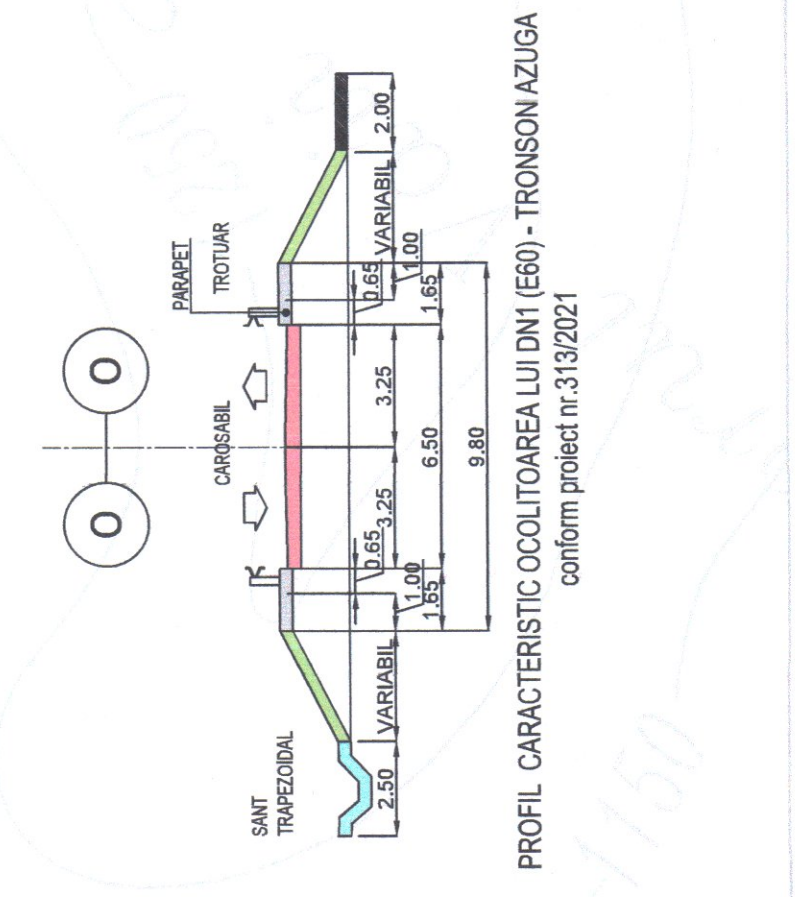
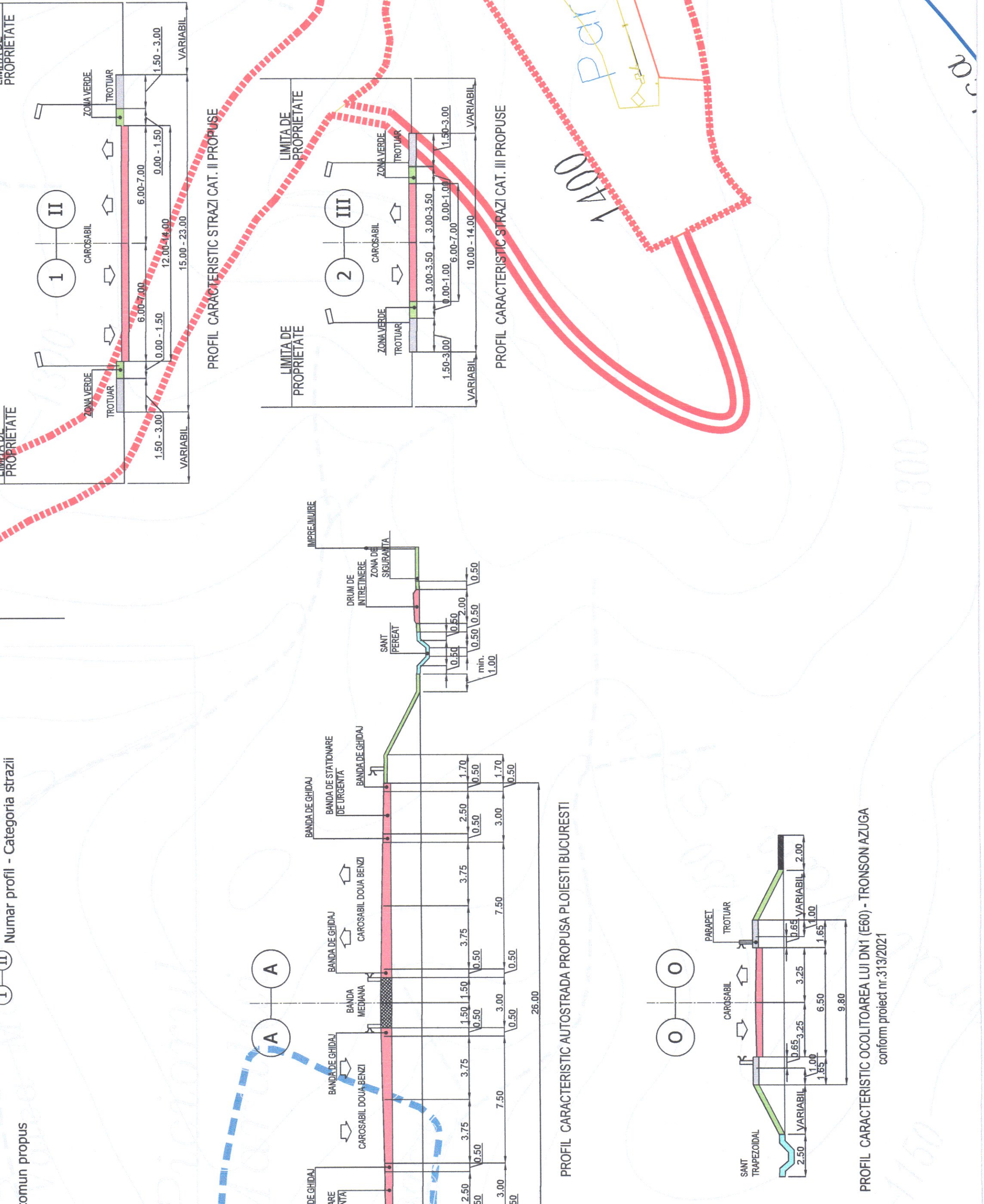
# STUDIU DE FUNDAMENTARE A CIRCULATIEI PENTRU PUG AZUGA



## LEGENDA

- Limite**
- Limita UAT
  - Limita intravilan existent
  - Limita intravilan propus
- Organizarea circulației**
- Drumuri și străzi existente pe care se va deversa traficul greu
  - Drumuri și străzi propuse pe care se va deversa traficul greu
  - Drumuri și străzi de cat. a III-a propuse pe care se va deversa traficul greu
  - Drumuri și străzi de cat. a II-a propuse pe care se va deversa traficul greu
  - Drumuri și străzi de cat. a I-a propuse pe care se va deversa traficul greu
  - Poduri și pasaje deversate existente
  - Poduri și pasaje deversate propuse a se studia la scara de detaliu - P.U.Z.
  - Intersecții rutiere propuse a se studia la scara de detaliu - P.U.Z.
  - Profil transversale
  - Număr profil - Categorie străzi
- Parcări publice**
- Capac de linii transport în comun propus
  - Gara
- Diverse**
- Ape de suprafață
  - Limita sit Natura 2000

- Rețea majoră de circulație**
- Treace propuse pentru Autostrada București Brașov
  - Treace propuse pentru ocolirea DNI
  - DNI (E60)
  - Drumuri și străzi de cat. a III-a existente
  - Drumuri și străzi de cat. a II-a propuse cu sens unic
  - Drumuri și străzi de cat. a I-a propuse de la început la cat. a I-a
  - Trasee/alei pietonale propuse



<b>PROIECTANT</b> SC PPS IMOB UR BAN SRL		<b>STUDIU DE FUNDAMENTARE A CIRCULATIEI PENTRU PUG AZUGA</b>	
SEF PROIECT	Ing. Predusca Maria	SCARA	1:5000
ELABORATOR	Urș. Pantea Valeriu	PROIECT	nr. 1615/23.12.2020
ELABORATOR	St. Urș. Paicuțiu Petre Sebastian	BENEFICIAR PRIMĂRIA ORĂȘULUI AZUGA	
ELABORATOR	Arh. Pastrav Ioana	ANUL	2024
		PLANSĂ REGLEMENTARE CIRCULATII	
		Plansa nr. 4.1	